



Stand: 1. April 2022

1 Vertragspartner für RNN-Jahreskarte

Ich bestelle die nachfolgende RNN-Jahreskarte bei folgendem Vertragspartner (bitte ankreuzen und an diesen postalisch oder elektronisch übermitteln):

- DB Vertrieb GmbH Abocenter RNN – Postfach 800 250, 21002 Hamburg**
Tel. 06 81/38 37 94 08 | abo-rnn@bahn.de | Kundenbüros: DB Reisezentren Bad Kreuznach, Bingen Hbf, Idar-Oberstein, Ingelheim, Mainz Hbf, Wiesbaden Hbf, Worms | Gläubiger-ID: DE39 DBV 000 0000 2177
- DB Regio Bus Mitte GmbH / ORN Omnibusverkehr Rhein-Nahe GmbH - Abo-Center, Hohenzollernstraße 64, 56068 Koblenz**
Tel. 02 61/29 63 46 72 | regiobusmitte.abo@deutschebahn.com | Gläubiger-ID: DE46 4AR 000 0000 2245
- INGmobil GmbH – Im Bahnhof 0, 55218 Ingelheim** | Tel. 061 32/71 60 90 | info@ing-mobil.de | Gläubiger-ID: DE07 ZZZ 000 0028 4150
- Stadtwerke Bingen am Rhein, Verkehrsbetriebe – Saarlandstr. 364, 55411 Bingen am Rhein**
Tel. 0 67 21/97 07 23 | verkehrsbetrieb@bingen.de
Gläubiger-ID: DE90 ZZZ 000 0011 1451
- Trans Regio Deutsche Regionalbahn GmbH – Beatusstraße 136, 56073 Koblenz** | Tel. 02 61/98 88 70 70 | service@trans-regio.de
Gläubiger-ID: DE71 ZZZ 000 0059 1167
- Mainzer Verkehrsgesellschaft mbH – Bahnhofplatz 6A, 55116 Mainz** | Tel. 06131/12 77 77 | verkehrscenter@mainzer-mobiltaet.de
Gläubiger-ID: DE40 ZZZ 000 0032 9534

Bei persönlicher Jahreskarte bitte hier Bild beifügen und Namen und Wohnort auf die Rückseite schreiben oder E-Mail-Adresse für elektronischen Bildversand angeben.

2 Persönliche Daten Fahrkartennutzer/in

Fahrkarte wird an die Anschrift der Fahrkartennutzerin / des Fahrkartennutzers per Post zugeschickt

Frau Herr Divers Firma Geburtsdatum

Name

Vorname

Straße, Hausnummer

PLZ und Wohnort

Telefonnummer (für Rückfragen) E-Mail

3 Bestellung Jahreskarte Jedermann

Änderung bisherige Jahreskarte Jedermann

Gültig ab
Bisherige Karten-/Abnummer angeben

übertragbar (unpersönlich)

persönlich (bitte Bild beifügen)

i Wichtig

Bestellschein muss bis spätestens zum 15. des Vormonats vollständig beim Vertragspartner vorliegen!

Ich bestelle die Jahreskarte Jedermann für folgende Verbindung:

von		<small>*soweit bekannt</small>
	Ortsteil/Gemeinde 	Waben-Nr.*
nach		
	Ortsteil/Gemeinde 	Waben-Nr.*
über		
	Ortsteil/Gemeinde 	Waben-Nr.*

4 Bestellung 9UhrAbo extra

Änderung bisheriges 9UhrAbo extra

Gültig ab
Bisherige Karten-/Abnummer angeben

Ich bestelle das 9UhrAbo extra ab folgender Start-Wabe:

		
Waben-Nr.*	Ortsteil/Gemeinde**	
für <input type="checkbox"/> 2 Waben <input type="checkbox"/> 4 Waben <input type="checkbox"/> gesamtes RNN-Netz		
	<small>* soweit bekannt</small>	<small>** liegt die Stadt/Gemeinde im RNN-Wabenplan auf der Wabengrenze, müssen Sie sich für eine von beiden Waben entscheiden.</small>

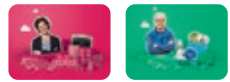
Bestellung 1.-Klasse-Zuschlag

Ich bestelle einen 1.-Klasse-Zuschlag als Jahreskarte für den Abschnitt

von nach
Bahnhof/Stadt Bahnhof/Stadt

Hiermit bestelle ich die vorgenannte Jahreskarte. Die RNN-Tarifbestimmungen samt darin erläuterten Kündigungsmodalitäten erkenne ich an. Die erhobenen Daten werden zur Abwicklung des Vertrages durch den oben angekreuzten Vertragspartner gespeichert. Es gelten die Datenschutzbestimmungen des Vertragspartners (Übersicht unter www.rnn.info/infos-zu-den-datenschutzerklaerung-der-jeweiligen-vertragspartner-fuer-rnn-jahreskarten). Der RNN ist nicht Vertragspartner des Bestellers und erhält keine personenbezogenen Daten.

	X	
Datum		Unterschrift Fahrkartennutzer/in



6 Persönliche Daten Kontoinhaber/in

Frau Herr Divers Firma

Geburtsdatum

Firma

Name Kontoinhaber/in

Vorname Kontoinhaber/in

Straße, Hausnummer

PLZ und Wohnort

Bank/Sparkasse

IBAN* BIC**

* IBAN (International Bank Account Number = Internationale Kontonummer) ** BIC (Bank Identifier Code = Internationale Bankleitzahl)

7 SEPA-Lastschriftmandat

- Einzugsermächtigung für **monatliche Zahlung**
- Einzugsermächtigung für **jährliche Zahlung** (Einmalzahlung)
- Barzahlung für ein Jahr im Voraus bei Abholung der Karte

Ich ermächtige den (bei 1.) angekreuzten Vertragspartner im Rhein-Nahe Nahverkehrsverbund bis auf Widerruf einmal im Monat oder einmalig im Jahr den Fahrpreis von meinem Konto einzuziehen. Zugleich weise ich meine Bank/Sparkasse an, die vom Vertragspartner im Rhein-Nahe Nahverkehrsverbund auf mein Konto eingezogene Lastschrift einzulösen. Das SEPA-Lastschriftmandat schließt eine Änderung des Einzugsbetrages durch Tarifänderung und Änderung des Geltungsbereiches sowie bei vorzeitiger Kündigung den Einzug des Endbetrages der Abschlussrechnung ein. Im Rahmen dieses Vertragsabschlusses kann vom Vertragspartner eine Bonitätsprüfung bei einem Finanzdienstleister durchgeführt werden. Im Falle der Zahlungsunfähigkeit werden die Daten an den vom Vertragspartner mit der Bonitätsprüfung beauftragten Finanzdienstleister weitergegeben. Hinweis: Ich kann innerhalb von acht Wochen, beginnend mit dem Belastungsdatum, die Erstattung des belasteten Betrages verlangen. Es gelten dabei die mit meiner Bank/Sparkasse vereinbarten Bedingungen.

Datum



Unterschrift Kontoinhaber/in für die SEPA-Lastschrift

Interne Vermerke

(wird von der Verkaufsstelle ausgefüllt)

Verkehrsunternehmen

Kundenbüro/Verkaufsstelle

Tagesstempel _____

Eingangsdatum

, €

Preisstufe

Gattungsnummer

verschickt am

- Relation geprüft
- Angaben zur Bankverbindung geprüft
- Einmalige Abbuchung
- Monatliche Abbuchung

RNN Jahreskarte Jedermann und RNN 9UhrAbo extra

Jahreskarte Jedermann

Die Jahreskarte Jedermann gibt es als übertragbare oder als persönliche Jahreskarte. Persönliche Jahreskarten werden mit Bild ausgestellt und wenn Sie Ihre Karte mal vergessen haben, zahlen Sie bei Vorlage nur eine Bearbeitungsgebühr. Abends ab 19 Uhr und am Wochenende können Sie weitere 4 Personen im Gültigkeitsbereich der Jahreskarte mitnehmen. Für die gewünschte Verbindung geben Sie den Start- und Zielort an. Falls Sie einen anderen als den üblichen Weg nutzen wollen, tragen Sie diesen bei „über“ ein. Die Preisstufe ergibt sich anhand des Wabenplans durch Abzählen der durchfahrenen Waben (= Tarifgebiete).

9UhrAbo extra

Gilt Montag bis Freitag ab 9 Uhr und an Sams-, Sonn- und Feiertagen ganztags für Fahrten im jeweils gewählten Gültigkeitsbereich. Dazu wählen Sie eine Startwabe und eine der drei Preisstufen 2, 4 oder Netz. Dann gilt Ihr 9UhrAbo extra von dieser Startwabe in alle Richtungen für alle Verbindungen, die mit Preisstufe 2 oder 4 von dort erreichbar sind – oder im gesamten Netz. Das 9UhrAbo extra gibt es ausschließlich persönlich – also immer als Plastikkarte mit Bild.

Bestellung und Fragen

Die Bestellung einer Jahreskarte muss immer bis zum 15. des Vormonats bei einem der auf dem Bestellschein genannten Verkehrsunternehmen vorliegen. Weitere Informationen u.a. zu den Kündigungsmodalitäten finden Sie in den RNN-Tarifbestimmungen. Bei Fragen rufen Sie uns an:

RNN-Servicetelefon

061 32/78 96 22 (Mo.-Do. 9-18 Uhr, Fr. 9-16 Uhr) oder Infos und Fahrpläne im Internet unter www.rnn.info