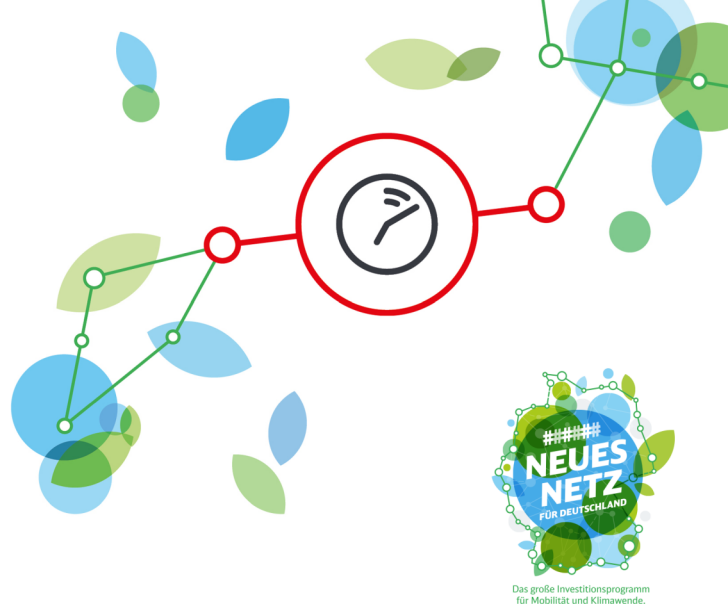




Baubedingte Fahrplanänderungen

S-Bahn-Verkehr



S 1 Wiesbaden – Frankfurt – OF Ost – Rödermark-Ober Roden

in den Nächten Sonntag/Montag, 9./10. bis Donnerstag/Freitag, 13./14. Oktober, jeweils
21.55 – 4.40 Uhr

Schienersatzverkehr Wiesbaden Hbf ◀ ▶ Flörsheim (Main)/Frankfurt-Höchst

Die S-Bahnen werden zwischen Wiesbaden Hbf und Flörsheim (Main) durch Busse ersetzt. Beachten Sie die 39 Min. frühere Abfahrt bzw. die 41 Min. spätere Ankunft der Busse in Wiesbaden Hbf. Ausnahme: Die S-Bahn (planmäßig 4.05 Uhr ab Wiesbaden Hbf) wird von Wiesbaden Hbf bis Frankfurt-Höchst durch einen Bus mit 54 Min. früherer Abfahrt ersetzt.

Bitte beachten Sie, dass die Haltestellen des Schienenersatzverkehrs nicht immer direkt an den jeweiligen Bahnhöfen liegen. In den Bussen können keine Fahrräder mitgenommen werden.

Grund

Brückenarbeiten

Kontaktdaten

<https://bauinfos.deutschebahn.com/kontaktdaten/SBahnRheinMain>

Fahrpläne und Sonderinformationen

Fahrplan Wiesbaden Hbf – Frankfurt (Main) Hbf 9.10. – 14.10.2022 (350,3 kB)

Diese Fahrplandaten werden ständig aktualisiert.

Bitte informieren Sie sich kurz vor Ihrer Fahrt über zusätzliche Änderungen.

Bestellen Sie sich unseren kostenlosen Newsletter und erhalten Sie alle baubedingten Fahrplanänderungen per E-Mail → <https://bauinfos.deutschebahn.com/newsletter>

Fakten und Hintergründe zu Bauprojekten in Ihrer Region finden Sie auf <https://bauprojekte.deutschebahn.com>