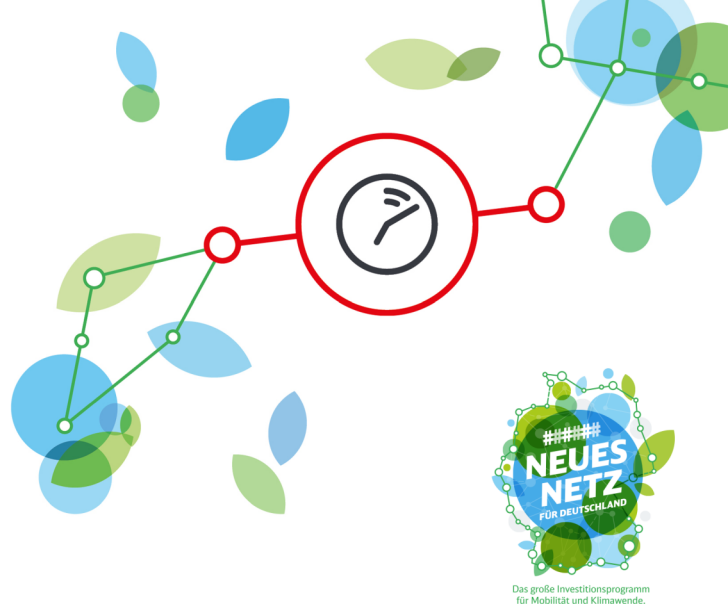




# Baubedingte Fahrplanänderungen

## S-Bahn-Verkehr



### S 8 Hanau – Frankfurt – F Flughafen – Mainz – Wiesbaden

in der Nacht Mittwoch/Donnerstag, 3./4. Mai, 22.00 – 4.25 Uhr

#### Schienenersatzverkehr Mainz-Bischofsheim ◀ ▶ Mainz-Gustavsburg sowie veränderte Fahrzeiten

Die S-Bahnen werden zwischen Mainz-Bischofsheim und Mainz-Gustavsburg durch Busse ersetzt. Zwischen Mainz-Gustavsburg und Wiesbaden Hbf werden die S-Bahn-Fahrzeiten an den Schienenersatzverkehr angepasst. Beachten Sie die 10 Min. spätere Ankunft/frühere Abfahrt in Wiesbaden Hbf. Hinweis: Die S-Bahnen werden außerdem zwischen Raunheim und Mainz-Bischofsheim durch Busse ersetzt (siehe andere Meldung). Zwischen beiden Ersatzverkehren ist in Mainz-Bischofsheim ein Umstieg erforderlich.

Bitte beachten Sie, dass die Haltestellen des Schienenersatzverkehrs nicht immer direkt an den jeweiligen Bahnhöfen liegen. In den Bussen können keine Fahrräder befördert werden.

#### Grund

Instandhaltungsarbeiten

#### Kontaktdaten

<https://bauinfos.deutschebahn.com/kontaktdaten/SBahnRheinMain>

#### Fahrpläne und Sonderinformationen

Fahrplan Hanau Hbf – Wiesbaden Hbf 3.5. – 4.5.2023 (244.5 kB)

**Diese Fahrplandaten werden ständig aktualisiert.**

**Bitte informieren Sie sich kurz vor Ihrer Fahrt über zusätzliche Änderungen.**

**Bestellen Sie sich unseren kostenlosen Newsletter und erhalten Sie alle baubedingten Fahrplanänderungen per E-Mail → <https://bauinfos.deutschebahn.com/newsletter>**

Fakten und Hintergründe zu Bauprojekten in Ihrer Region finden Sie auf <https://bauprojekte.deutschebahn.com>