

Genieße den Tag!



Festfahrplan zum Binger Winzerfest

vom 31. August bis 10. September 2012

Alle Spät- und Zusatzfahrpläne der ...

- Züge bis Mainz, Bad Kreuznach, Koblenz
- Regionalbuslinien 230 und 231
- Stadtbuslinien in Bingen

Sonderfahrplan Binger Winzerfest

vom 31. August bis 10. September 2012



Der Sonderfahrplan der 601 bis 605 ersetzt den sonst üblichen Abendverkehr der 601 bis 606 in Bingen.

Bus 601 Ockenheim – Bingen Stadtbh – Sponsheim

an allen Winzerfesttagen					
Ockenheim Post	18.54	19.24	alle 30 Min.	23.24	23.54
Gaulsheim Turnhalle	19.00	19.30		23.30	0.00
Kempton	19.06	19.36		23.36	0.06
Bingen Stadtbahnhof	19.10	19.40		23.40	0.10
Büdesheim Neue Schule	19.20	19.50		23.50	0.20
Dietersheim Kirche	19.23	19.53		23.53	0.23
Sponsheim Römerstr.	19.28	19.58	23.58	0.28	

Mi, Fr, Sa + letzten Mo				
Ockenheim Post	0.24	alle 30 Min.	1.54	2.24
Gaulsheim Turnhalle	0.30		2.00	2.30
Kempton	0.36		2.06	2.36
Bingen Stadtbahnhof	0.40		2.10	2.40
Büdesheim Neue Schule	0.50		2.20	2.50
Dietersheim Kirche	0.53		2.23	2.53
Sponsheim Römerstr.	0.58	2.28	2.58	

Bus 601 Sponsheim – Bingen Stadtbh – Ockenheim

an allen Winzerfesttagen					
Sponsheim, Römerstr.	18.01	18.31	alle 30 Min.	23.31	0.01
Dietersheim Kirche	18.06	18.36		23.36	0.06
Büdesheim Neue Schule	18.09	18.39		23.39	0.09
Bingen Stadtbahnhof	18.20	18.50		23.50	0.20
Kempton	18.24	18.54		23.54	0.24
Gaulsheim Turnhalle	18.29	18.59		23.59	0.29
Ockenheim Post	18.38	19.08	0.08	0.38	

Mi, Fr, Sa + letzten Mo				
Sponsheim, Römerstr.	0.31	alle 30 Min.	2.01	2.31
Dietersheim Kirche	0.36		2.06	2.36
Büdesheim Neue Schule	0.39		2.09	2.39
Bingen Stadtbahnhof	0.50		2.20	2.50
Kempton	0.54		2.24	2.54
Gaulsheim Turnhalle	0.59		2.29	2.59
Ockenheim Post	1.08	2.38	3.08	

Fahrplanauszüge: Es werden alle auf dem üblichen Linienweg liegenden Haltestellen bedient.

Bus 603 Aspischeim – Bingen Stadtbahnhof

an allen Winzerfesttagen					
Aspischeim Gehrenstraße	18.30	19.00	alle 30 Min.	23.00	23.30
Dromersheim Mitte	18.33	19.03		23.03	23.33
Büdesheim Neue Schule	18.39	19.09		23.09	23.39
Bingen Stadtbahnhof	18.50	19.20		23.20	23.50

Mi, Fr, Sa + letzten Mo				
Aspischeim Gehrenstraße	0.00	alle 30 Min.	1.30	2.00
Dromersheim Mitte	0.03		1.33	2.03
Büdesheim Neue Schule	0.09		1.39	2.09
Bingen Stadtbahnhof	0.20		1.50	2.20

Bus 603 Bingen Stadtbahnhof – Aspischeim

an allen Winzerfesttagen					
Bingen Stadtbahnhof	19.10	19.40	alle 30 Min.	23.40	0.10
Büdesheim Neue Schule	19.20	19.50		23.50	0.20
Dromersheim Mitte	19.26	19.56		23.56	0.26
Aspischeim Gehrenstraße	19.28	19.58		23.58	0.28

Mi, Fr, Sa + letzten Mo				
Bingen Stadtbahnhof	0.40	alle 30 Min.	2.10	2.40
Büdesheim Neue Schule	0.50		2.20	2.50
Dromersheim Mitte	0.56		2.26	2.56
Aspischeim Gehrenstraße	0.58		2.28	2.58

Busverkehr während des Festumzugs am 9.9.2012

Die Innenstadt ist während des Umzugs am 9.9.2012 ab 12 Uhr bis ca. 18 Uhr voll gesperrt. Zum Umzug sowie nach dem Umzug fahren Busse im Pendelverkehr nach Bedarf (siehe Aushänge an den Haltestellen). Die Busse aus Richtung Büdesheim enden an der Haltestelle „Drususbrücke“, die Busse aus Richtung Gaulsheim in der Nähe des Stadtbahnhofs in Höhe des Amtsgerichts.

Genieße den Tag – mit der RNN-Tageskarte!

Günstig fahren bis zu 5 Personen mit der RNN-Gruppen-Tageskarte ab 7,30 Euro für Bingen bis 24,00 Euro fürs gesamte RNN-Verbindungsgebiet. Eine Person fährt mit der RNN-Single-Tageskarte günstiger ab 3,20 Euro bis 19,00 Euro. Erhältlich beim Busfahrer, am Fahrkartensystem oder in den Kundenbüros.

Bus 604 Bingen Stadtbahnhof – Büdesheim FH – Büdesheim Mitte – Bingen Stadtbahnhof

an allen Winzerfesttagen					
Bingen Stadtbahnhof		18.45	alle 60 Min.	22.45	23.45
Büdesheim Weinstraße	17.54	18.54		22.54	23.54
Büdesheim FH Neubau	18.00	19.00		23.00	0.00
Büdesheim Breite Straße	18.05	19.05		23.05	
Büdesheim Mitte	18.09	19.09		23.09	
Bingen Stadtbahnhof	18.17	19.17		23.17	

Mi, Fr, Sa + letzten Mo				
Bingen Stadtbahnhof	23.45	0.45	1.45	2.45
Büdesheim Weinstraße	23.54	0.54	1.54	2.54
Büdesheim FH Neubau	0.00	1.00	2.00	3.00
Büdesheim Breite Straße	0.05	1.05	2.05	
Büdesheim Mitte	0.09	1.09	2.09	
Bingen Stadtbahnhof	0.17	1.17	2.17	

Bus 605 Bingen Stadtbahnhof – Bingerbrück – Bingen Stadtbahnhof

an allen Winzerfesttagen					
Bingen Stadtbahnhof		18.45	alle 60 Min.	22.45	23.45
Bingerbr. Karl-Wolff-Str.		18.49		22.49	23.49
Bingerbr. Elisenhöhe	17.55	18.55		22.55	23.55
Bingerbr. Stromberger Str.	17.59	18.59		22.59	23.59
Bingerbr. Friedrichstraße	18.04	19.04		23.04	0.04
Bingen Stadtbahnhof	18.17	19.17		23.17	0.17

Mi, Fr, Sa + letzten Mo				
Bingen Stadtbahnhof	0.45	1.45	2.45	
Bingerbr. Karl-Wolff-Str.	0.49	1.49	2.49	
Bingerbr. Elisenhöhe	0.55	1.55	2.55	
Bingerbr. Stromberger Str.	0.59	1.59	2.59	
Bingerbr. Friedrichstraße	1.04	2.04	3.04	
Bingen Stadtbahnhof	1.17	2.17	3.17	

Fahrplanauszüge: Es werden alle auf dem üblichen Linienweg liegenden Haltestellen bedient.

Herausgeber: RNN GmbH, Ingelheim
Stand: 08/2012 · Alle Angaben ohne Gewähr. Änderungen vorbehalten.
Fotosnachweis Titel: Stadtverwaltung Bingen am Rhein | Bilderleiste außen (v. l. n. r.): Jürgen Fey | Stadt Bingen am Rhein, Rheinland-Pfalz Tourismus GmbH/Lasse Burell Produktion | Bilderleiste innen (v. l. n. r.): Rheinland-Pfalz Tourismus GmbH/Dominik Ketz, Rheinhessen Touristik GmbH/Marcus Gloger, Stadtverwaltung Bingen am Rhein | Bild Innenteil: Rheinland-Pfalz Tourismus GmbH/Dominik Ketz | Logo Binger Winzerfest 2012: Tourist-Information Bingen am Rhein

Sonderfahrplan Binger Winzerfest

vom 31. August bis 10. September 2012



Bus 230 Stromberg – Waldalgesheim – Bingen

Mo – Fr (Auszug)			
Stromberg Gerbereiplatz	10.15		20.15
Waldalgesheim Rathaus	10.27	alle	20.27
Weiler Mitte	10.30	60	20.30
Bingen Fruchtmarkt	10.43	Min.	20.43
Bingen Stadtbahnhof	10.45		20.45

ab Roth und Genheim
um 16.55 und 17.55 Uhr

Samstag			
Stromberg Gerbereiplatz	10.15		16.15 17.15
Stromberg Ruheweg	10.20		16.20 17.18
Waldalgesheim Rathaus	10.27	alle	16.27 17.26
Weiler Mitte	10.30	2	16.30 17.29
Bingerbrück Stromb. Str.	10.34	Std.	16.34 17.33
Bingen Fruchtmarkt	10.43		16.43 17.38
Bingen Stadtbahnhof	10.45		16.45 17.40

Samstag			
Stromberg Gerbereiplatz	18.15	18.15	19.15 20.15
Stromberg Ruheweg	18.20	18.18	19.18 20.18
Roth Mitte	I	18.25	19.25 I
Genheim Ortsmitte	I	18.27	19.27 I
Waldalgesheim Rathaus	18.27	18.32	19.32 20.26
Weiler Mitte	18.30	18.35	19.35 20.29
Bingerbrück Stromb. Str.	18.34	18.39	19.39 20.33
Bingen Fruchtmarkt	18.43	18.44	19.44 20.38
Bingen Stadtbahnhof	18.45	18.46	19.46 20.40

rot = Zusatzfahrten

Sonntag*		
Stromberg Gerbereiplatz	10.15	18.15
Waldalgesheim Rathaus	10.27	alle 18.27
Weiler Mitte	10.30	2 18.30
Bingen Fruchtmarkt	10.43	Std. 18.43
Bingen Stadtbahnhof	10.45	18.45

* Am Festumzugs-Sonntag (9.9.) werden während des Umzugs die Haltestellen „Fruchtmarkt“ bis „Stadtbahnhof“ nicht bedient. Busse enden und beginnen dann am Hauptbahnhof.

Fähren ab Bingen nach Rüdesheim

Personenfähre ab Brücke 6: 6.00 bis 22.00 Uhr alle 40 Minuten

Autofähre ab Hafen: tagsüber alle 10 bis 15 Minuten; abends ab 20.45 Uhr alle 30 Minuten bis 0.15 Uhr bzw. Freitag + Samstag sogar bis 0.45 Uhr

Bus 230 Bingen – Waldalgesheim – Stromberg

	Mo – Fr	Mittwoch
Bingen Stadtbahnhof	20.47	22.15 23.15
Bingen Fruchtmarkt	20.49	22.17 23.17
Bingen Hauptbahnhof	20.51	22.18 23.18
<i>Bingerbrück Stromb.Str.</i>	20.56	22.21 23.21
<i>Weiler Mitte</i>	21.03	22.26 23.26
<i>Waldalgesheim Rathaus</i>	21.08	22.29 23.29
<i>Stromberg Ruheweg</i>	21.14	22.36 23.36
<i>Stromberg Gerbereiplatz</i>	21.19	22.40 23.40

	Sa+So	Freitag-/Samstagnacht
Bingen Stadtbahnhof	19.10	23.00 0.00 1.00 2.05
Bingen Fruchtmarkt	19.11	23.02 0.02 1.02 2.07
Bingen Hauptbahnhof	19.13	23.03 0.03 1.03 2.08
<i>Bingerbrück Stromb.Str.</i>	19.18	23.06 0.06 1.06 2.11
<i>Weiler Mitte</i>	19.22	23.10 0.10 1.10 2.15
<i>Waldalgesheim Rathaus</i>	19.29	23.14 0.14 1.14 2.19
<i>Genheim Ortsmitte</i>	I	23.19 I 1.19 I
<i>Roth Mitte</i>	I	23.20 I 1.20 I
<i>Stromberg Ruheweg</i>	19.36	23.26 0.21 1.26 2.26
<i>Stromberg Gerbereiplatz</i>	19.42	23.30 0.25 1.30 2.30

rot = Zusatzfahrten kursiv = bei Zusatzfahrten nur Ausstieg möglich

Bus 231 Waldlaubersheim – Bingen

Freitag			
Waldlaubersheim Rath.	16.40	17.10	18.10 19.10
Bingen Stadtbahnhof	17.05	17.39	18.35 19.35

Samstag			
Waldlaubersheim Rath.	14.33	16.33	18.33 19.33
Rümmelsheim Ortsmitte	14.26	16.26	18.39 19.39
Burg Layen Schlossgut	14.27	16.27	18.40 19.40
Dorsheim Ortsmitte	14.23	16.23	18.42 19.42
Münster-Sarmsh. Kirche	14.44	16.44	18.48 19.48
Bingerbrück Drususstr.	14.48	16.48	18.51 19.51
Bingen Fruchtmarkt	14.50	16.50	18.55 19.55
Bingen Stadtbahnhof	14.53	16.53	18.58 19.58

rot = Zusatzfahrten
Regelfahrten bedienen Orte in anderer Reihenfolge als Zusatzfahrten!

Bus 231 Bingen – Waldlaubersheim

Freitag + Samstag			
Bingen Stadtbahnhof	22.10	23.10	0.10 1.10
Bingen Fruchtmarkt	22.12	23.12	0.12 1.12
Bingen Hauptbahnhof	22.13	23.13	0.13 1.13
<i>Münster Sarmsh. Kirche</i>	22.19	23.19	0.19 1.19
<i>Dorsheim Ortsmitte</i>	22.26	I	0.26 I
<i>Burg Layen Schlossgut</i>	22.28	I	0.28 I
<i>Rümmelsheim Ortsmitte</i>	22.29	I	0.29 I
<i>Waldlaubersheim Rath.</i>	22.34	I	0.34 I
<i>Laubenheim Kirche</i>		22.25	1.25
<i>Langenlonsch. Kloningersm.</i>		23.33	1.33

rot = Zusatzfahrten
kursiv = bei Zusatzfahrten nur Ausstieg möglich

Fahrplanauszüge: Es werden alle auf dem üblichen Linienweg liegenden Haltestellen bedient.

Höhepunkte des Binger Winzerfestes 2012

Täglich Musikprogramm ab 19 Uhr (bzw. am Wochenende ab 16 Uhr) auf zahlreichen Bühnen.

FREITAG, 31.8.2012

18 Uhr: Winzerfest-Eröffnung mit Prinzess Schwätzerchen am Bürgermeister-Neff-Platz

SAMSTAG, 1.9.2012

21 Uhr: Musik-Prachtfeuerwerk von der Burg Klopp

SONNTAG, 2.9.2012

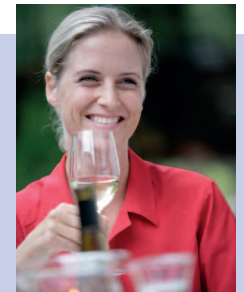
11 Uhr: Binger Stadtlauf mit Start und Ziel Freidhof
14 Uhr: Verkaufsoffener Sonntag in der Innenstadt

MITTWOCH, 5.9.2012

21 Uhr: Brückenfest an der Nahe · Illumination und Feuerwerk

SONNTAG, 9.9.2012

14 Uhr: Winzerfestumzug durch die Binger Innenstadt



Informationen zum vollständigen Programm unter www.bingen.de oder bei der Tourist-Information Bingen unter Tel. 06721 – 184-205/-206.

Sonderfahrplan Binger Winzerfest

vom 31. August bis 10. September 2012



Bei Fragen zu Fahrkarten und Fahrplänen

Zug MRB 32 Mainz – Ingelheim – Bingen

	täglich	
Mainz Hauptbahnhof	10.30	21.30
Heidesheim	10.42	21.42
Ingelheim	10.47	21.47
Gau-Algesheim	10.50	21.50
Bingen-Gaulsheim	10.54	21.54
Bingen Stadtbahnhof	11.00	22.00
Bingen Hauptbahnhof	11.04	22.04

	täglich		Sa, 8.9.	Fr+Sa
Bingen Hauptbahnhof	21.59	22.50	23.58	0.25
Bingen Stadtbahnhof	22.02	22.53	0.01	0.28
Bingen-Gaulsheim	22.05	22.56	0.05	0.31
Gau-Algesheim	22.09	23.00	0.09	0.35
Ingelheim	22.13	23.03	0.13	0.38
Heidesheim	22.17	23.07	0.17	0.42
Mainz Hauptbahnhof	22.31	23.22	0.31	0.56

rot = Zusatzfahrten

Zug MRB 32 Koblenz – Bacharach – Bingen

	täglich	
Koblenz	10.53	19.54
Oberwesel	11.26	20.26
Bacharach	11.30	20.30
Niederheimbach	11.34	20.34
Trechtingshausen	11.38	20.38
Bingen Hauptbahnhof	11.43	20.43
Bingen Stadtbahnhof	11.58	20.58

	täglich		Mi	Sa, 8.9.	Fr+Sa
Bingen Stadtbahnhof	21.07	21.59	22.59	22.59	0.35
Bingen Hauptbahnhof	21.10	22.08	23.12	23.17	0.48
Trechtingshausen	21.15	22.13	23.17	23.22	0.53
Niederheimbach	21.19	22.17	23.21	23.26	0.57
Bacharach	21.22	22.20	23.25	23.29	1.00
Oberwesel	21.27	22.25	23.35	1.04	
Koblenz	22.01	23.00	0.09	1.37	

rot = Zusatzfahrten grau = außerhalb des RNN

Zug RB 35 Bingen – Sprendlingen – Alzey

täglich stündlich bis 20.02 Uhr sowie samstags außerdem um 23.51 Uhr ab Bingen Stadtbahnhof

Zug RB 65 (Idar-Oberstein –) Bad Kreuznach – Bingen

	täglich	
Idar-Oberstein*	9.52	19.52
Bad Kreuznach	10.41	20.41
Langenlonsheim	10.49	20.49
Laubenheim	10.52	20.52
Münster-Sarmsheim	10.56	20.56
Bingen Hauptbahnhof	11.00	21.00

Montag bis Samstag gibt es tagsüber weitere Verbindungen mit den Buslinien 231 und 233 zwischen Langenlonsheim und Bingen.

Zug RB 65/Bus 231 Bingen – Bad Kreuznach (– Idar-Oberstein)

	täglich		So	
Bingen Hauptbahnhof	10.55	19.55	21.02	
Münster-Sarmsheim	10.59	19.59	21.06	
Laubenheim	11.03	20.03	21.10	
Langenlonsheim	11.06	20.06	21.13	
Bretzenheim	11.10	20.10	21.17	
Bad Kreuznach	11.15	20.15	21.22	
Idar-Oberstein*	12.04	21.04	22.04	

	Mo – Sa	Fr+Sa	Samstag	Fr+Sa
Bingen Hauptbahnhof	22.08		23.51 ^U	1.00
Bingen Stadtbahnhof	I	23.10	23.54^U	1.03
Bingen Hauptbahnhof	I	23.13	I	1.13
Münster-Sarmsheim	22.12	23.19	I	1.19
Laubenheim	22.16	23.25	I	1.25
Langenlonsheim	22.19	23.30	I	1.30
Bretzenheim	22.23		I	
Gensingen-Horrweiler	I		0.05 ^U	1.13
Bad Kreuznach	22.28		0.18	1.22
Idar-Oberstein*	23.40		1.15	

rot = Zusatzfahrten

* von/nach Idar-Oberstein, Kirn, Bad Sobernheim in Bad Münster umsteigen (beim Zug um 23.50 Uhr in Gensingen-Horrweiler umsteigen)

^U mit RB 35 Richtung Alzey und in Gensingen-Horrweiler (0.12 Uhr) umsteigen in RB 33 Richtung Idar-Oberstein

Fahrplanauszüge: Es werden alle auf dem üblichen Linienweg liegenden Haltestellen bedient.

Rhein-Nahe Nahverkehrsverbund
Bahnhofstraße 2 · 55218 Ingelheim
Telefon: 01801 – 766 766 (3,9 Ct/Min.*)
Internet: www.rnn.info

Verkehrsunternehmen

Stadtwerke Bingen
Verkehrsbetrieb
Telefon: 06721 – 97 07 23
Internet: www.bingen.de

ORN Omnibusverkehr Rhein-Nahe
Kundencenter Bad Kreuznach
Telefon: 0671 – 841 200
Internet: www.orn-online.de

trans regio (Mittelrheinbahn)
Telefon: 01803 – 36 36 63 (9 Ct/Min.*)
Internet: www.mittelrheinbahn.de

Deutsche Bahn
Telefon: 01805 – 99 66 33 (14 Ct/Min.*)
Internet: www.bahn.de
Reisezentrum Bingen Hauptbahnhof
Öffnungszeiten: Mo./Di. 6.00 – 20.00 Uhr,
Mi. bis Fr. 8.00 – 16.45 Uhr, Sa. 9.00 – 13.00 Uhr

* jeweils aus dem dt. Festnetz, aus Mobilnetz abweichend, max. 42 Ct/Min