



Schienerersatzverkehr in versch. Abschnitten

## **Mainz ◀ ▶ Worms**

an den Wochenenden vom 4.6. bis 3.7.2016

Zusätzliche Reisemöglichkeiten anlässlich St. Albansfest!

[Bauinformationen](#)

[Bahnhofslageplan](#)

[Ersatzbusverkehr](#)



**QR-Code der  
relevanten Strecke**

Verehrte Reisende,

wegen **Brückenbauarbeiten in Nierstein** kommt es **an Wochenenden** in der Zeit von **4. Juni bis 3. Juli 2016** zu betrieblichen Einschränkungen zwischen Worms und Mainz.

Der Zugverkehr wird an den betroffenen Wochenenden über Tag eingleisig an der Baustelle vorbeigeführt, in den Abend- und Nachtstunden der kommt es zu Vollsperrungen mit Schienenersatzverkehr. Trotz der Baustelle sind aber zusätzliche Reisemöglichkeiten anlässlich des St. Albansfestes im Fahrplan vorgesehen.

Einige Züge der Linien RE4/RE14 werden zwischen Worms und Mainz über eine andere Strecke umgeleitet (ohne Unterwegshalt) oder müssen ersatzlos ausfallen (Ausweichmöglichkeit auf die Linie RB 44 nutzen).

Für Ihre beste Verbindung bitten wir Sie, sich kurz vor der Reise über die elektronische Verbindungsauskunft zu informieren.

Für eventuelle Unannehmlichkeiten bitten wir um Entschuldigung.

Ihre DB Regio AG  
Region Südwest

#### Ihr QR-Code zum persönlichen Fahrplan



#### Tipp:

Erstellen Sie sich Ihren „Persönlichen Fahrplan“ für die Bauzeiten. Der persönliche Fahrplan kann individuell an eigene Wünsche und Bedürfnisse angepasst werden. Der Service steht Ihnen im Internet unter: [www.bahn.de/persoelicherfahrplan](http://www.bahn.de/persoelicherfahrplan) zur Verfügung.

#### Ihre Informationsmöglichkeiten

<b>Internet</b>	<a href="http://www.bahn.de/bauarbeiten">www.bahn.de/bauarbeiten</a> mit E-Mail-Newsletter und RSS-Feed <a href="http://www.vrn.de">www.vrn.de</a>
<b>Mobil</b>	<a href="http://bauarbeiten.bahn.de/mobile">bauarbeiten.bahn.de/mobile</a>
<b>Kundendialog DB Regio Südwest</b>	Telefon <b>0621 830-1200</b> Regionaler Kundenservice: Mo.–Do. 7.00–18.00 Uhr, Fr. bis 16.00 Uhr Außerhalb der Bürozeiten Weiterleitung zu überregionalem Kundenservice Fax-Service 0621 830-4188 E-Mail <a href="mailto:ran.suedwest@deutschebahn.com">ran.suedwest@deutschebahn.com</a>
<b>Videotext</b>	SWR-Text Tafel 527 und 529
<b>Die Service-Nummer der Bahn</b>	<b>0180 6 99 66 33</b> (20 ct/Anruf aus dem Festnetz, Mobilfunk max. 60 ct/Anruf) <a href="http://www.bahn.de/reiseauskunft">www.bahn.de/reiseauskunft</a>
<b>Service für mobilitäts- eingeschränkte Fahrgäste: Mobilitätsservice-Zentrale</b>	<b>0180 6 512 512</b> (20 ct/Anruf aus dem Festnetz, Mobilfunk max. 60 ct/Anruf) E-Mail: <a href="mailto:msz@deutschebahn.com">msz@deutschebahn.com</a>
<b>Aktuelle Betriebslage</b>	Internet: <a href="http://www.bahn.de/ris">www.bahn.de/ris</a> Mobil: <a href="http://www.mobile.bahn.de/ris">www.mobile.bahn.de/ris</a>

#### Ausführendes Busunternehmen

DB Busverkehr Hessen GmbH  
Neustadt 26, 35390 Gießen  
Telefon: (06 41) 7 01-100

E-Mail: [db-busverkehr-hessen@deutschebahn.com](mailto:db-busverkehr-hessen@deutschebahn.com)



*Busverkehr Hessen*

#### Zusätzliche Hinweise



Bei Schienenersatzverkehr soll Ihnen dieses (lilafarbene) Symbol auf Bussen, Haltestellen und Aushängen durch seine Wiedererkennung bei der Orientierung behilflich sein.



Die Mitnahme von Fahrrädern im Bus ist leider nicht möglich.

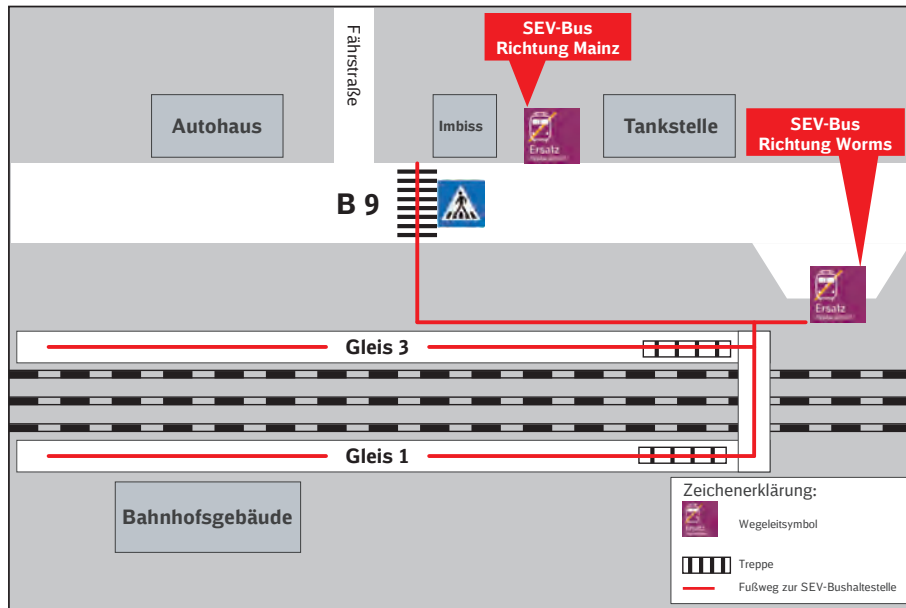


Bei baustellenbedingten Fahrplanänderungen benachrichtigen wir Sie kostenlos und ohne Werbung per E-Mail. Wählen Sie mit wenigen Klicks ihre Strecken aus: <http://bauarbeiten.bahn.de/baden-wuerttemberg> → Newsletter.

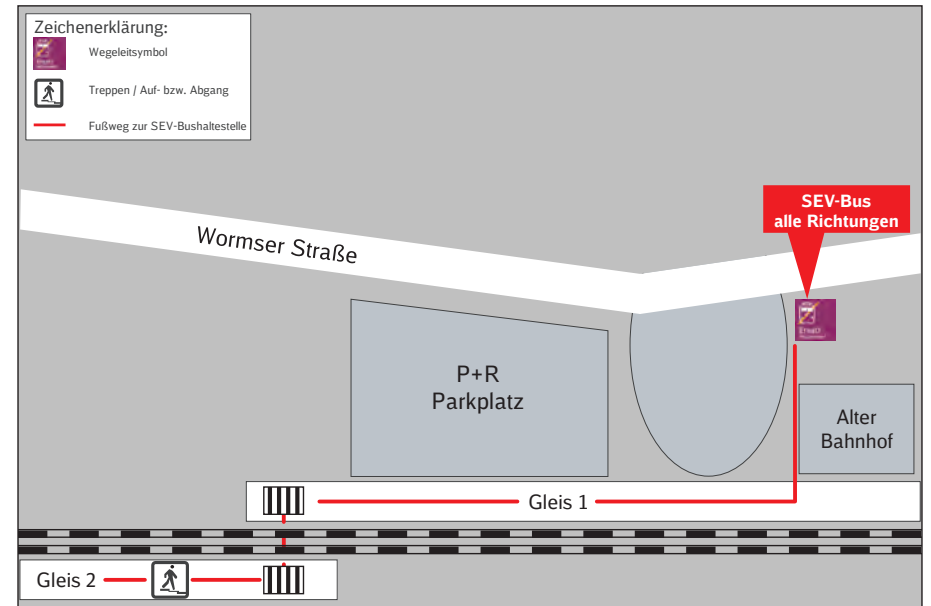




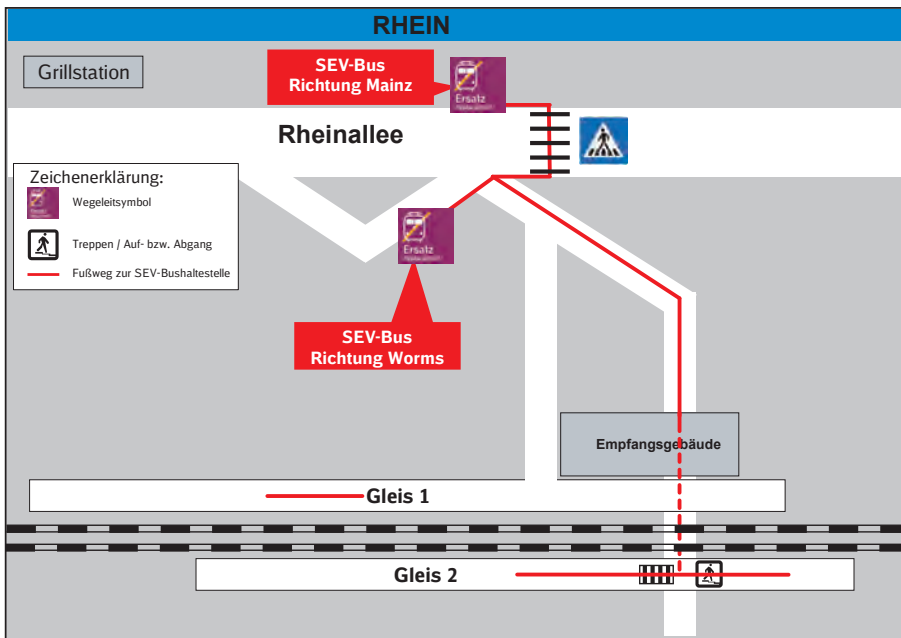
# Oppenheim



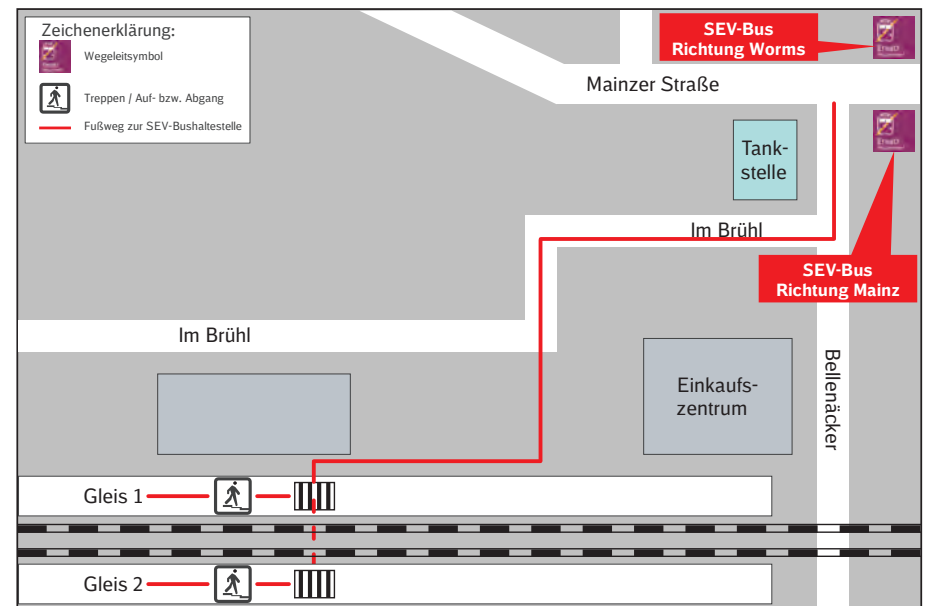
# Bodenheim



# Nierstein



# Nackenheim



---

## **Impressum**

Herausgeber  
DB Regio AG  
Region Südwest  
Postfach 100863  
68008 Mannheim

Druckmanagement:  
DB Kommunikationstechnik GmbH  
Medien- und Kommunikationsdienste  
Kriegsstraße 138, 76133 Karlsruhe  
[vertrieb.druck@deutschebahn.com](mailto:vertrieb.druck@deutschebahn.com)  
[www.dbkt.de](http://www.dbkt.de)

Änderungen vorbehalten.  
Einzelangaben ohne Gewähr.  
Stand: Mai 2016  
[www.bahn.de](http://www.bahn.de)